

# CHAUFFAGE



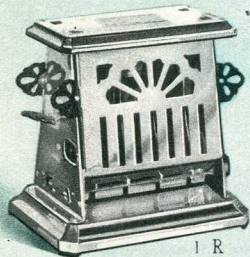
# OCCEL

# EAU CHAUDE

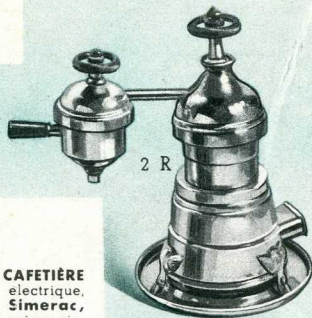


10 Septembre 1937

LOCH



1 R. **GRILLE-PAIN Calor**, a retournement automatique, finement chrome, équipe Fr. 120

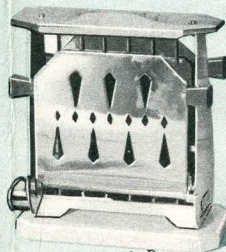


2 R. **CAFETIÈRE** électrique, **Simerac**, cuivre nickelé inoxydable, équipée :

- |                                   |            |
|-----------------------------------|------------|
| 3 tasses, puissance 360 w         | Fr. 275. » |
| 6 tasses, puissance 460 w         | Fr. 400. » |
| 8 tasses, puissance 500 w         | Fr. 432.25 |
| Même modèle, voyage, 2 tensions : |            |
| 3 tasses, puissance 360 w         | Fr. 337.50 |
| 6 tasses, puissance 460 w         | Fr. 462.50 |
| 8 tasses, puissance 500 w         | Fr. 494.75 |

3 R. **GRILLE-PAIN Artaud**, modèle chrome sur socle marbre, a retournement automatique, équipe :

2 toasts	Fr. 110
4 toasts	Fr. 260
6 toasts	Fr. 375
8 toasts	Fr. 510



3 R



4 R

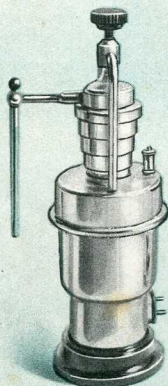
4 R. **CAFETIÈRE** électrique **Simplex Toilectro**, cuivre chrome 3 facettes, verseuse verre recuit, contenance 6 tasses, consommation 400w, équipe Fr. 189



4 bis R

4 bis R. **CAFETIÈRE** électrique **Nam Toilectro**, cuivre chrome, étamée intérieurement, équipée :

Tasses	Puissance	Fr.
2	240 w	279
4	300 w	309
6	500 w	364
8	600 w	444



5 R

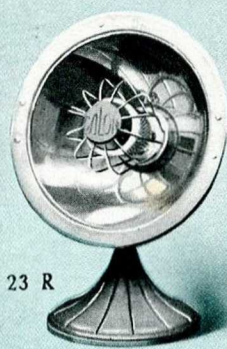
5 R. **CAFETIÈRE** électrique **Fémoka** maillechort équipée :

1 tasse, puissance 200 w	Fr. 175
3 tasses, puissance 200 w	Fr. 225
6 tasses, puissance 350 w	Fr. 295
8 tasses, puissance 400 w	Fr. 445



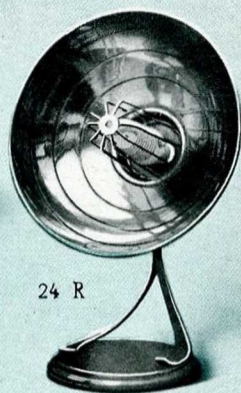
6 R

6 R. **GRILLE-PAIN** de table **Roger Marchand**, chrome, a retournement automatique, 500 w., équipe Fr. 117



23 R

23 R. **RADIATEUR** parabolique **Calor**, pied fonte nickelée, réflecteur aluminium, puissance 400 w. seulement, équipé..... Fr. 73



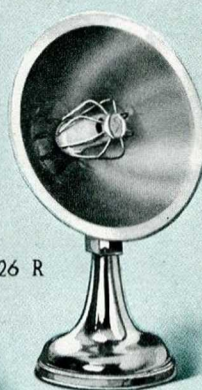
24 R

24 R. **RADIATEUR** parabolique **Thermor**, réflecteur cuivre rouge, puissance 450 w. seulement, équipé..... Fr. 74



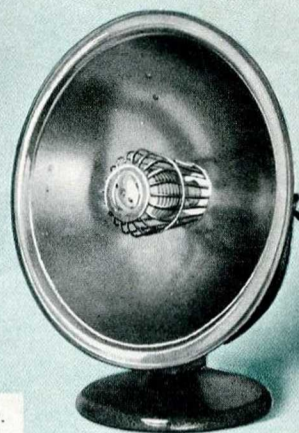
25 R

25 R. **RADIATEUR** parabolique **Calor**, réflecteur grande puissance, entièrement chrome, puissance 800 w. seulement, équipé Fr. 150



26 R

26 R. **RADIATEUR** parabolique **Roger Marchand**, petit modèle, chrome, pied laiton, parabole cuivre rouge, puissance : 300 w., 450 w., 600 w., équipé..... Fr. 106



27 R

27 R. **RADIATEUR** parabolique **Alsthom**, pied décoré noir et or, parabole cuivre à cadre nickelé puissance 800 w. seulement, équipé Fr..... 172

Demandez-nous  
nos  
Conditions  
de Vente  
à Crédit



28 R

28 R. **CHEMINÉE** lumineuse **Arthur-Martin**, corps fonte émail céramique rouge brun, puissance 2000 w., 2 allures de chauffe, équipée..... Fr. 290



29 R

29 R. **RADIATEUR** lumineux **Arthur-Martin**, bâti fonte émail rouge brun, puissance 1000 w., équipé. Fr..... 142



30 R

30 R. **CHEMINÉE** lumineuse **Odéka**, corps émail noir ou gris, garnitures nickelées et polies, grille de protection, sans interrupteur, 800 w. équipé..... Fr. 178



31 R

31 R. **CHEMINÉE** lumineuse **Cobra**, corps fonte émail céramique castor, puissance 1000 w., une seule allure de chauffe, équipée..... Fr. 155



32 R

32 R. **CHEMINÉE** lumineuse **Arthur-Martin**, corps fonte émail céramique rouge brun, puissance 2550 w., 3 allures de chauffe, équipée..... Fr. 475



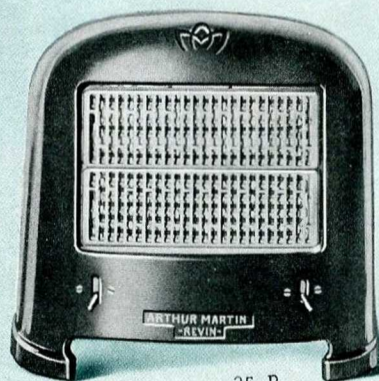
33 R

33 R. **CHEMINÉE** lumineuse **Odéka**, corps émail noir ou aluminium, puissance 1000 w., 3 allures de chauffe, équipée..... Fr. 202



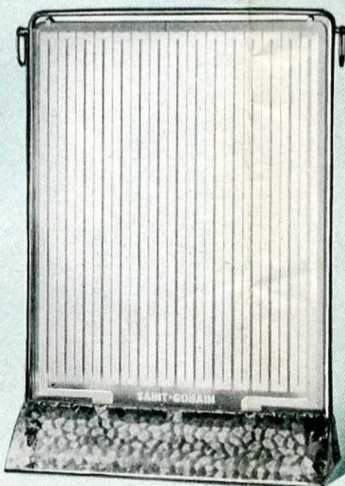
34 R

34 R. **CHEMINÉE** lumineuse **Cobra**, corps fonte émail céramique castor, puissance 1500 w., 2 allures de chauffe, équipée..... Fr. 323



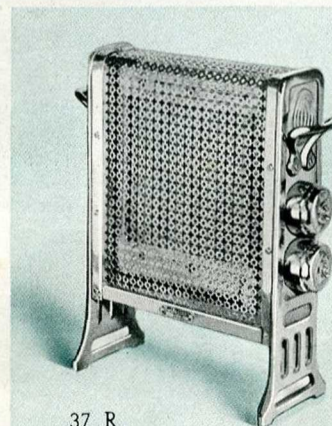
35 R

35 R. **CHEMINÉE** lumineuse **Arthur-Martin**, émail céramique rouge brun, puissance 1500 w., 2 allures de chauffe, équipée..... Fr. 290



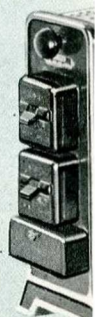
36 R

36 R. **ÉCRAN** chauffant **Radiaver** des Glaces de Saint-Gobain, puissance 1000 w., équipé..... Fr. 475



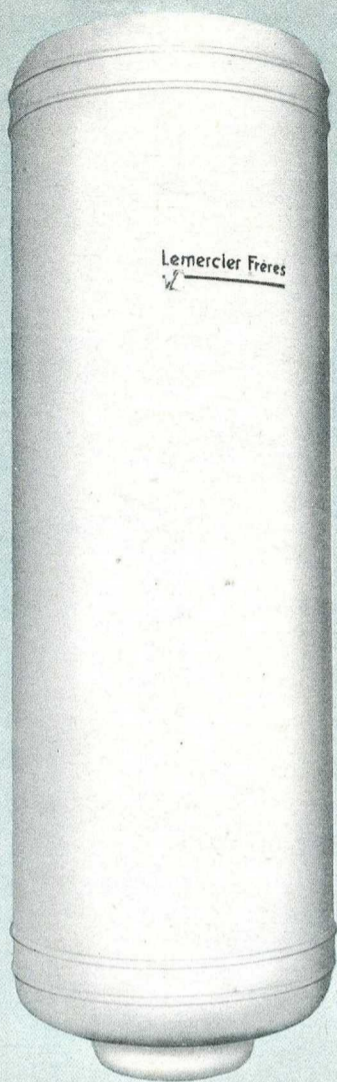
37 R

37 R. **RADIATEUR** obscur **Toilecro**, corps en tôle perforée, flasque fonte, entièrement nickelé, puissance 1500 w., 2 allures de chauffe, équipé..... Fr. 396

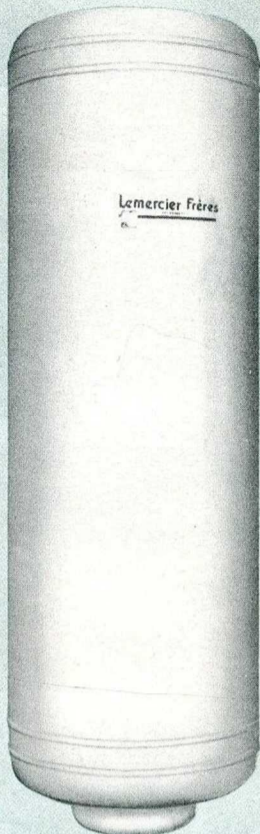


**RADIATEUR** brun au puissance équipé.....

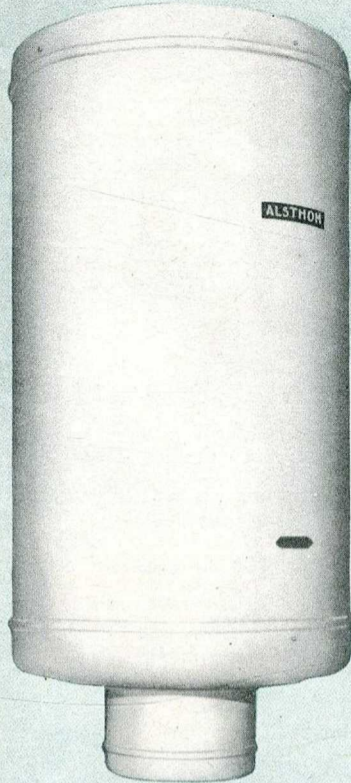
Les prix ne sont valables qu'à la date de parution.



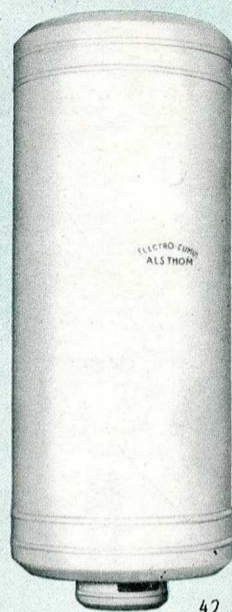
39 R



40 R



41 R



42 R

41 R - 42 R **CHAUFFE-EAU Alsthom** à accumulation, type sous pression, modèle mural vertical, réservoir en tôle d'acier galvanisé chauffage en 8 heures.

Accessoires à prévoir par chauffe-eau Lemercler :  
1 groupe de sécurité comprenant soupape de sûreté et clapet de retenue combinés avec les robinets d'arrêt et de vidange Fr. 260  
1 thermostat régulateur de température courant alternatif ou continu.  
Prix variant suivant type, puissance et nature du courant.  
Tous ces chauffe-eau peuvent être prévus avec réservoir intérieur en cuivre. Prix sur demande.

capacité	puissance	prix sans accessoires
25 l.	400 w.	1030
50 l.	600 w.	1293
75 l.	900 w.	1684
100 l.	1200 w.	1873
125 l.	1500 w.	2220
150 l.	1800 w.	2431

LE MÊME SUR SOCLE :

capacité	puissance	prix sans accessoires
100 l.	1200 w.	2220
150 l.	1800 w.	2639
200 l.	2400 w.	3146
300 l.	3600 w.	3622

Accessoires à prévoir par chauffe-eau Alsthom :  
1 groupe de sécurité comprenant soupape de sûreté et clapet de retenue combinés avec les robinets d'arrêt et de vidange Fr. 300  
1 thermostat régulateur de température courant alternatif ou continu. Prix variant suivant type, puissance et nature du courant.

TYPE STABLE VERTICAL

capacité	puissance	prix sans accessoires
100 l.	1000 w.	2110
125 l.	1200 w.	2325
150 l.	1500 w.	2530
200 l.	2000 w.	2895
300 l.	3000 w.	3475
400 l.	3600 w.	4560
500 l.	4500 w.	5475

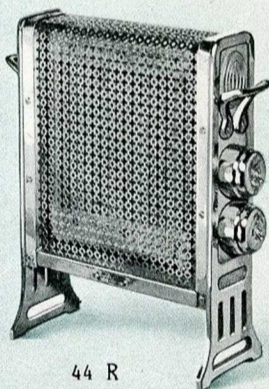
39 R - 40 R **CHAUFFE-EAU** à accumulation sous pression marque **Lemercler**, réservoir en tôle d'acier galvanisé, chauffage en 10 h  
TYPE MURAL VERTICAL

capacité	puissance	prix sans accessoires
25 l.	250 w.	915
50 l.	500 w.	1185
75 l.	750 w.	1560
100 l.	1000 w.	1815
125 l.	1200 w.	2040
150 l.	1500 w.	2235



43 R

43 R **RADIATEUR** obscur **Noirot**, carcasse aluminium, flasques nickelées, puissance 1000 w., 2 allures de chauffe, équipé Fr. 197

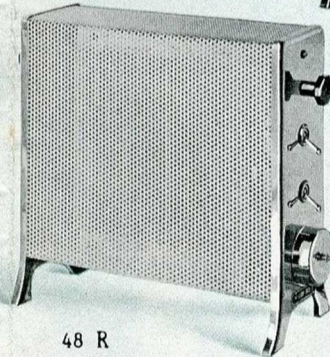


44 R

44 R **RADIATEUR** obscur **Toilectro**, entièrement nickelé en tôle perforée avec flasques fonte, puissance 1000 w., 2 allures de chauffe, équipé Fr. 361



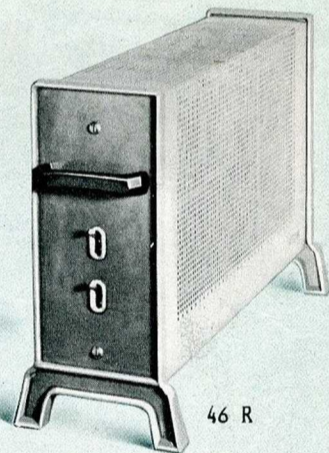
45 R



48 R

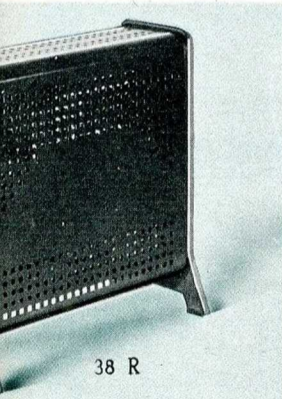
45 R **RADIATEUR** obscur **Noirot**, carcasse aluminium, flasques nickelées, puissance 1000 w., 3 allures de chauffe, équipé Fr. 288

48 R **RADIATEUR** obscur **Noirot**, carcasse aluminium, flasques nickelées, puissance 1500 w., 3 allures de chauffe, équipé Fr. 337



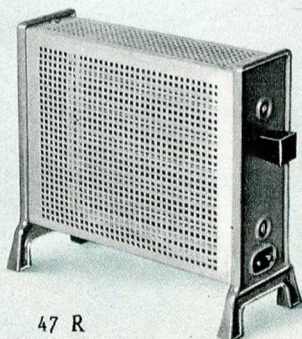
46 R

46 R **RADIATEUR** obscur **Toilectro**, corps en tôle perforée vernie, flasques fonte émaillée coloris castor, puissance 1500 w., 4 allures de chauffe, équipé Fr. 516



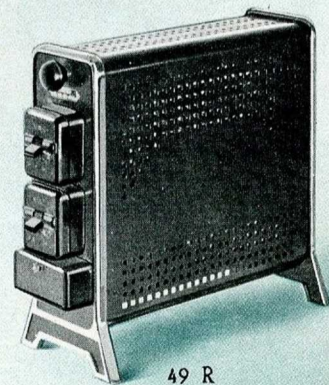
38 R

R obscur **Alsthom**, corps laqué brun, flasques laquées assorties, puissance 3000 w., 2 allures de chauffe, équipé Fr. 505



47 R

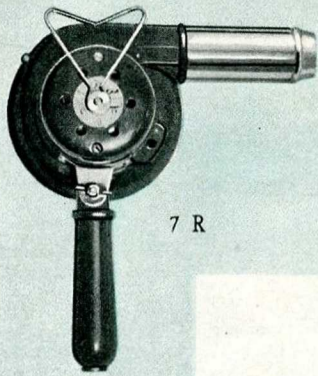
47 R **RADIATEUR** obscur **Toilectro**, corps en tôle perforée vernie, flasques fonte émaillée coloris castor, puissance 1000 w., 1 allure de chauffe, équipé Fr. 160



49 R

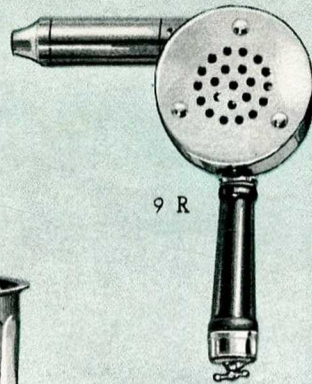
49 R **RADIATEUR** obscur **Alsthom**, corps laqué brun au four, flasques laquées assorties, puissance 3000 w., 3 allures de chauffe, équipé Fr. 592

Tous nos envois sont franco de port et d'emballage à partir de 100 francs pour la France continentale.



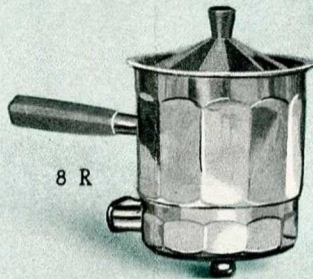
7 R

7 R. **PRODUCTEUR** air chaud seulement, **Passeman**, matière moulée brune, très silencieux, antiparasites, pieds pliants, 300 w. Fr. 154



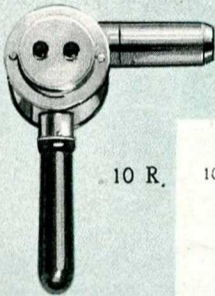
9 R

9 R. **PRODUCTEUR** d'air chaud et froid, **Zalkind** grand modèle air chaud et froid, cuivre nickelé, 400 w. Fr. 150



8 R

8 R. **BOUILLLOIRE** chromée **Artaud**, modèle orfèvrerie pans coupés, poignée et bouton de couvercle en galalithe verte, 110 ou 220 v. équipée. 1/2 litre ..... Fr. 70  
1 litre ..... Fr. 75



10 R.

10 R. **PRODUCTEUR** air chaud seulement **Zalkind**, sans réglage, 300 w. universel, **Réclame**  
110 volts ..... Fr. 100  
220 volts ..... Fr. 110

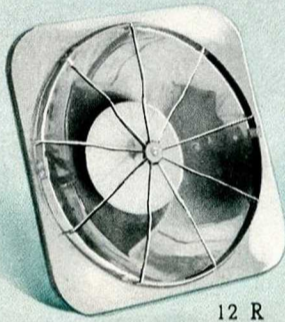


11 R

11 R. **DOUCHE** d'air **Zalkind**, avec air chaud et froid, cuivre nickelé, 300 w. universel. .... Fr. 130

Les Prix ne sont valables qu'à la date de parution.

Demandez-nous nos conditions de vente à crédit.



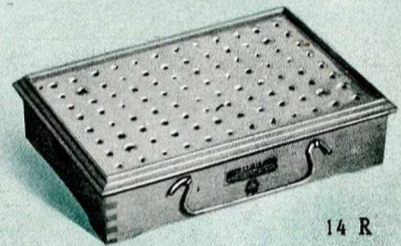
12 R

12 R. **RÉCHAUFFEUR** antigel **Alsthom**, pour automobiles, puissance 200 w. 110 volts seulement ..... Fr. 56



13 R

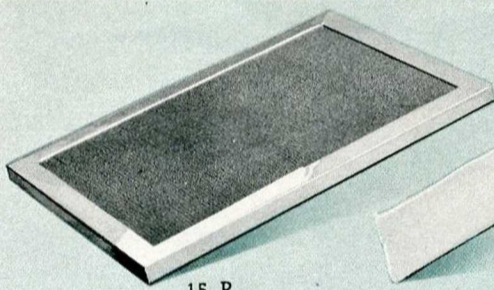
13 R. **BOUILLLOIRE** chromée **Roger Marchand**, 1 litre forme haute ; puissance 500 w., équipée. ... Fr. 117



14 R

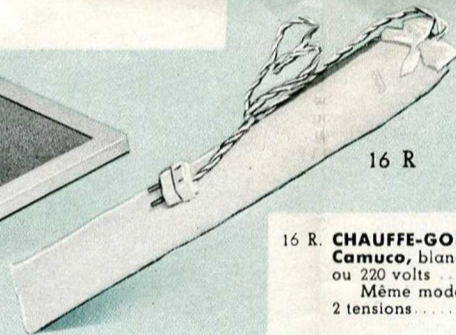
14 R. **CHAUFFERETTE** d'appartement à accumulation **Sablyet**, cadre bois verni dessus métal nickelé, 300 w. équipée ..... Fr. 90

L'OCEL ne vend que l'Appareil Électrique de Qualité.



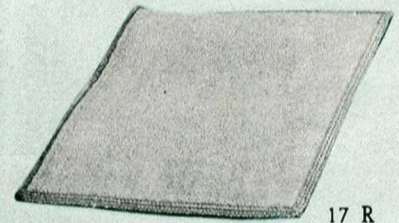
15 R

15 R. **CHAUFFE-PIEDS** **Toilectro** dessus moquette, cadre métal blanc poli, support formant bascule ; coloris : gris, beige, 40 w. Fr. .... 112



16 R

16 R. **CHAUFFE-GORGE** électrique **Camuco**, blanc seulement, 110 ou 220 volts ..... Fr. 35  
Même modèle, voyage, 2 tensions ..... Fr. 55



17 R

17 R. **TAPIS CHAUFFANT** **Toilectro**, teinte unie grise ou beige, dimensions 350 x 550, puissance 50 w. Fr. 64



18 R

18 R. **CATAPLASME** électrique **Bugatherme**, blanc seulement, livré sous enveloppe cellophane, 3 allures, 110 ou 220 volts... Fr. 75  
Même modèle, voyage, 2 tensions Fr. .... 150



19 R

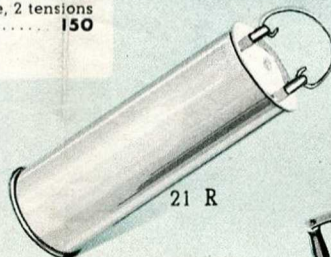
19 R. **CHAUFFE-LIT** **Calor** à accumulation, métal chromé, forme ovale, équipé..... Fr. 128

Tous nos envois sont faits contre remboursement.



20 R

20 R. **CHAUFFE-LIT** ou chauffe-terette de voiture **Alsthom**, type accumulation, forme triangulaire, voyage, 2 tensions, équipé... Fr. 95  
Manchon finette ... Fr. 12  
Manchon moquette Fr. 25



21 R

21 R. **CHAUFFE-LIT** à accumulation **Sablyet**, forme ronde, entièrement nickelé, équipé. Fr. 70



22 R

22 R. **CHAUFFE-LIT** à accumulation **Artaud**, entièrement nickelé, forme ovale, équipé. Fr. .... 60



LES RADIATEURS ÉLECTRIQUES DE QUALITÉ

TOUS LES RADIATEURS ÉLECTRIQUES DE QUALITÉ



TOUS LES RADIATEURS ÉLECTRIQUES DE QUALITÉ

TOUS LES RADIATEURS ÉLECTRIQUES DE QUALITÉ

# L'OCEL

**11, Bd Haussmann, Paris**

Tél. : Taitbout 96-20 (3 lignes groupées)

Comptes Chèques Postaux Paris 1540-86

Registre du Commerce Seine 247.044 B